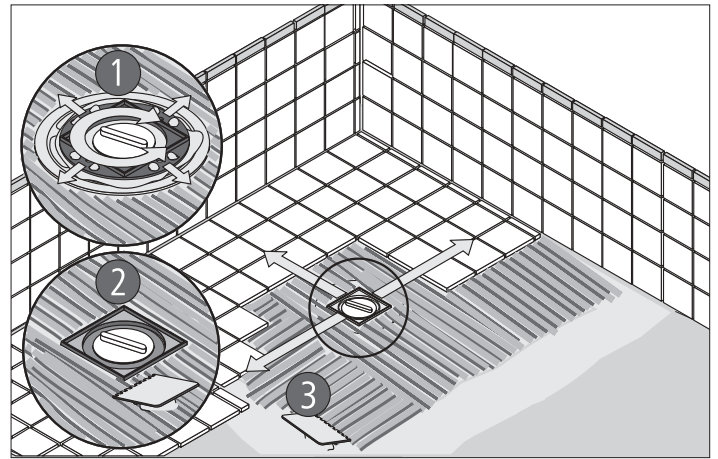
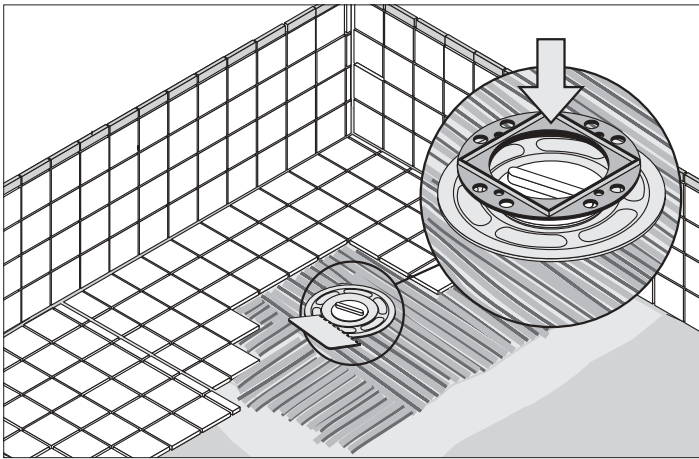


Einbauanleitung Installation instructions Instructions de montage Montagehandleiding Istruzioni di montaggio



D

Wichtig: Verwenden Sie ausschließlich zugelassenen Flexfliesenkleber und Flexfugenmörtel!

Hinweise zur Verlegung von Glasmosaik: Bei der Verlegung von Glasmosaik ist es ratsam, die Oberfläche des bodenebenen Duschelementes mit dem Fliesenkleber abzuspachteln und kurz trocknen zu lassen, damit der Untergrund völlig eben wird.

Achtung: Gefälle beachten!

Wir empfehlen weißen Zementkleber für erhöhte Anforderungen der Klasse C2F gemäß DIN EN 12 004.

♿ **Rollstuhlbefahrbare Ausführung:**
Fliesengröße mind. 100 x 100 mm

NL

Belangrijk: Gebruik uitsluitend toegestane flextegellijm en flexvoegmortel!

Aanwijzingen voor het leggen van glasmozaïek: Bij het leggen van glasmozaïek valt het aan te raden om het oppervlak van het vlakke douche-element af te plamuren met de tegellijm en kort te laten drogen, opdat de ondergrond volledig vlak wordt.

Opgelet: Rekening houden met het verval!

Wij bevelen witte cementlijm voor hoge eisen van de klasse C2F volgens DIN EN 12 004 aan.

♿ **Uitvoering geschikt voor rolstoelen:**
Tegelgrootte min. 100 x 100 mm

F

Important: Utilisez exclusivement de la colle à carreaux et de l'enduit de joints admis!

Remarques sur la pose de la mosaïque de verre: Lors de la pose de la mosaïque de verre, il est recommandé d'appliquer une couche de colle à carreau sur la surface de l'élément de douche au niveau du sol pour que le support soit entièrement plan.

Attention: veiller à la déclivité!

Nous vous recommandons l'utilisation d'un ciment-colle blanc pour exigences plus importantes, classe C2F, conformément à DIN EN 12 004.

♿ **Exécution accessible aux chaises roulantes:**
Taille de carreau 100 x 100 mm au minimum

GB

Important: Use only approved flexible tile adhesive and flexible joint mortar.

Note regarding the laying of mosaic glass: During the laying of mosaic glass, it is advisable to apply tile adhesive to the surfaces of the floor-level shower element with a trowel and let it dry briefly so that the foundation is completely even.

Caution: Pay attention to the slope!

We recommend white cementing agent for the increased requirements of Class C2F in accordance with DIN EN 12 004.

♿ **Wheelchair-accessible version:**
Tile size min. 100 x 100 mm

I

Importante: utilizzare esclusivamente colla per piastrelle e malta per giunti approvate!

Avvertenze per la posa di mosaico vitreo: Per la posa di mosaico vitreo si suggerisce di stuccare la superficie del piatto doccia a livello del pavimento con colla per piastrelle e di farla asciugare brevemente per rendere il fondo completamente piano.

Attenzione: si tenga presente la pendenza!

Raccomandiamo di usare colla bianca di cemento per maggiori requisiti della classe C2F a norme DIN EN 12 004.

♿ **Versione percorribile con sedia a rotelle:**
Dimensioni minime delle piastrelle 100 x 100 mm