

Einbauanleitung illbruck Frame

Bodenebenes Duschelement mit waagerechtem Ablauf
mit illbruck BF Unterbauelement oder auf Estrichsockel

Installation instructions illbruck Frame

Floor-level shower element with horizontal drainage
with illbruck BF foundation elements or on a cast-plaster base

Instructions de montage illbruck Frame

Receveur de douche au niveau du sol avec écoulement horizontal
avec éléments de sous-construction illbruck BF ou sur socle en enduit

Montagehandleiding illbruck Frame

Vlakke douchevloer met horizontale afvoer
op illbruck BF onderbouwelementen of op estriksokkel

Istruzioni di montaggio illbruck Frame

Piatto doccia a livello del pavimento con scario orizzontale
montato su elemento di basamento illbruck BF oppure su pavimento continuo

D

Lieferumfang: Bodenebenes Duschelement, werkseitig integrierter umlaufender Edelstahl Ablaufkanal mit Edelstahlrosten, Dichtbändern und waagrecht ablauf, Höhenausgleichselemente für unterschiedliche Fliesenstärken, Schalungselement für die Verrohrung und elastischer Kleb-/Dichtstoff

Wichtig: Die Größe des Duschelementes darf nicht verändert werden!

Zubehör (nicht enthalten): Abdichtmasse, Außen-ecken, Unterbauelemente

Montage mit illbruck BF Unterbauelement

Lieferumfang: Unterbauelement(e) aus Polystyrol-Hartschaumplatten

Wichtig: Die Größe des Duschelementes darf nicht verändert werden, aber die Größe des Unterbauelementes muss ggf. angepasst werden!

Benötigtes Zubehör: Werkzeug

Wählen Sie die Höhe des Unterbauelementes anhand des Höhenunterschiedes zwischen Rohfußboden und Raumestrich. Montieren Sie an den Seitenwänden der Vertiefung einen Randdämmstreifen.

Beispiel illbruck Frame:

Aufbauhöhe/Fertigfußboden:	145 mm
Bodenebenes Duschelement:	– 45 mm
Zwei Lagen Fliesenkleber:	– 10 mm
Höhenausgleichselement:	= 90 mm

Schneiden Sie die erforderliche Aussparung für die Rohrinstallation aus dem Unterbauelement aus (maximale Breite 120 mm) und kleben Sie es mit Flexfliesenkleber flächig auf dem Rohestrich der Vertiefung auf.

Hinweis: Wenn Sie zwei Unterbauelemente für den Höhenausgleich benötigen, sind die beiden Elemente mit Flexfliesenkleber miteinander zu verbinden.

GB

Scope of delivery: floor-level shower element, with pre-installed built-in surrounding stainless steel drain channel with stainless steel gratings, sealing tapes and horizontal drain, height adjustment components for different tile thicknesses, and formwork element for the pipework, elastic adhesive/sealant

Important: The size of the shower element may not be changed!

Accessories (not included): sealing compound, outside corners, foundation elements

Assembly Using the illbruck BF Foundation Element

Scope of delivery: foundation elements made of polystyrene hard foam panels

Important: The size of the shower element may not be changed, but the size of the foundation element must be adapted if possible.

Accessories required: tools

Select the height of the foundation element on the basis of the height difference between the unfinished floor and the floor covering. Mount an edge insulation strip on the side walls of the recess.

Example illbruck Frame:

Installation height/finished floor:	145 mm
Floor-level shower element:	– 45 mm
Two layers of tile adhesive:	– 10 mm
Height adjustment element:	= 90 mm

Cut the required opening for installing the pipes out of the foundation element (maximum width 120 mm) and bond it flat on the floor plaster of the recess.

Note: If you require two foundation elements for height adjustment, connect both elements to each other with flexible tile adhesive.

F

La livraison comprend: receveur de douche au niveau du sol, canal d'écoulement circulaire en inox intégré en usine et équipé des grilles en inox, des bandes d'étanchéité ainsi que d'un écoulement horizontal, éléments de compensation de hauteur pour différents calibres de carrelages, élément de coffrage pour la tuyauterie et colle/mastic élastique

Important: Ne pas modifier les dimensions du receveur de douche!

Accessoires (non inclus): bande d'étanchéité de sécurité, angles externes, éléments de sous-construction

Montage avec éléments de sous-construction illbruck BF

La livraison comprend: élément(s) de sous-construction en plaques en mousse dure de polystyrène

Important: Les dimensions du receveur ne doivent pas être modifiées, en revanche, les dimensions de l'élément de sous-construction doivent éventuellement être adaptées!

Accessoires nécessaires: outils

Choisissez la hauteur de l'élément de sous-construction par la différence de hauteur sol non fini – enduit. Montez une bande de protection sur les côtés de la concavité.

Exemple illbruck Frame:

Hauteur de construction/sol fini:	145 mm
Receveur de douche au niveau du sol:	– 45 mm
Deux couches de colle à carreaux:	– 10 mm
Élément pour égaliser la différence de hauteur:	= 90 mm

Découpez l'espace nécessaire pour l'installation du tuyau d'évacuation dans les éléments de sous-construction (largeur max. 120 mm). Collez les éléments sur l'enduit brut de la concavité en utilisant de la colle à carreaux.

Note: S'il vous faut deux éléments de sous-construction pour égaliser le niveau, il vous faut les assembler avec de la colle à carreaux.

NL

Omvang van de levering: vlakke douchevloer, vanuit de fabriek geïntegreerde rondom verlopende rvs-afvoergoot met rvs-roosters, afdichtbanden en horizontale afvoer, nivelleringselementen voor tegels van verschillende dikte, een bekistingelement voor het leidingwerk en elastische lijm

Belangrijk: De grootte van de douchevloer mag niet worden veranderd!

Toebehoren (niet inbegrepen): afdichtingspasta, buitenhoeken, onderbouwelementen

Montage met illbruck BF onderbouwelement

Materiaal: onderbouwelement(en) van polystyreen hardschuimplatten

Belangrijk: De afmeting van de douchevloer mag niet worden gewijzigd, maar de afmeting van het onderbouwelement moet indien nodig worden aangepast!

Toebehoren: gereedschap

Bepaal de hoogte van het onderbouwelement aan de hand van het hoogteverschil tussen de ruwe vloer en de afwerkvloer. Breng aan de zijwanden van de uitsparing randisolatiestroken aan.

Voorbeeld illbruck Frame:

Opbouwhoogte/afgewerkte vloer:	145 mm
Vlakke douchevloer:	– 45 mm
Twee lagen tegellijm:	– 10 mm
Hoogtecompensatie-element:	= 90 mm

Snij de vereiste uitsparing voor de afvoerleiding uit het onderbouwelement (maximale breedte 120 mm) en breng deze met flextegellijm vlak aan op de ruwe vloer van de uitsparing.

Opmerking: Als er twee onderbouwelementen nodig zijn voor de hoogtecompensatie, dan moeten beide elementen met flextegellijm aan elkaar gelijmd worden.

I

Contenuto della confezione: piatto doccia a livello del pavimento, canale di scarico rotante in acciaio inossidabile integrato in fabbrica con tanto di griglia anch'essa in acciaio inossidabile, nastri sigillanti e scarico orizzontale, elementi di compensazione altezze per diversi calibri di piastrelle, elemento di rivestimento per la tubazione ed colla elastico

Importante: La grandezza del piatto doccia non deve essere modificata!

Accessori (non in dotazione): massa ermetizzante, angoli esterni, elementi di basamento

Montaggio con elemento di basamento illbruck BF

Contenuto della confezione: pannelli in polistirolo espanso con funzione di elementi di basamento

Importante: La grandezza del piatto doccia non deve essere modificata; può risultare tuttavia necessario adeguare la grandezza dell'elemento di basamento.

Accessori necessari: utensile

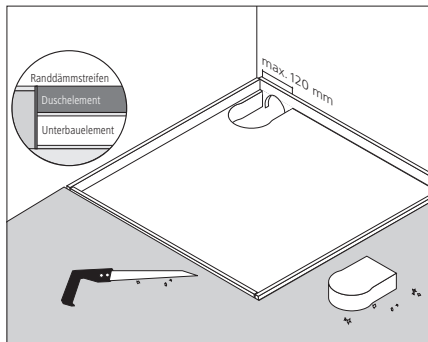
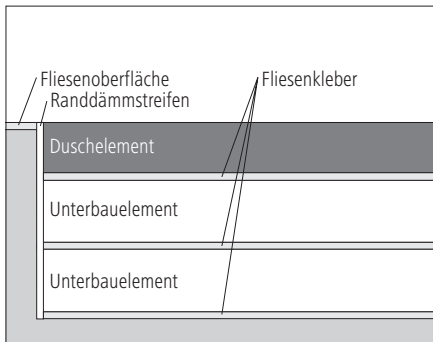
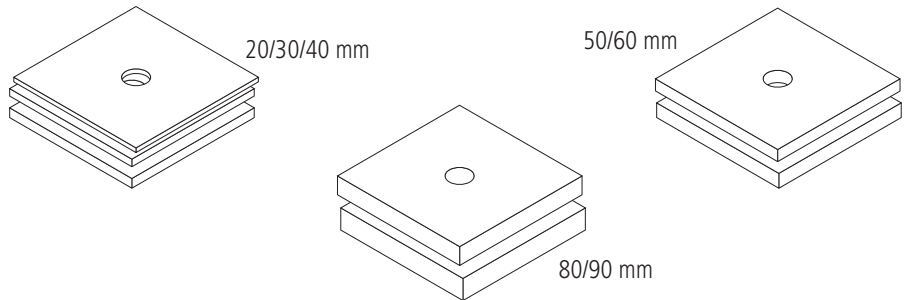
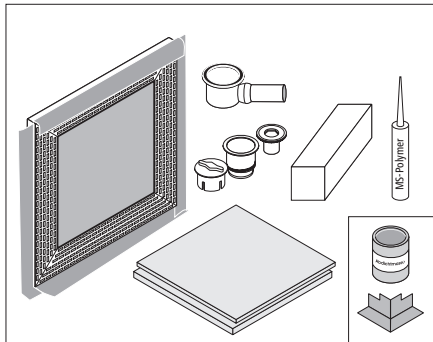
Scegliere lo spessore dell'elemento di basamento in funzione del dislivello tra il pavimento grezzo ed il pavimento continuo. Montare una striscia fonoisolante sulle superfici laterali della rientranza.

Esempio illbruck Frame:

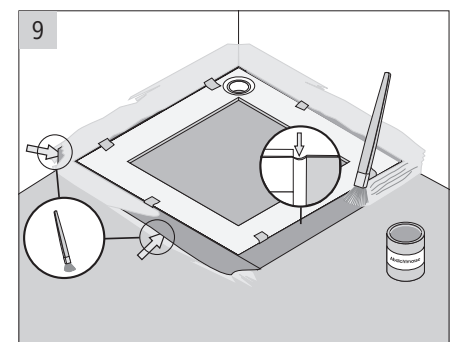
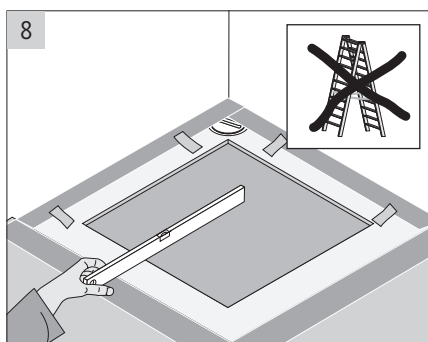
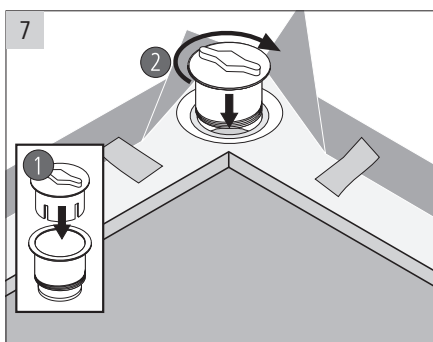
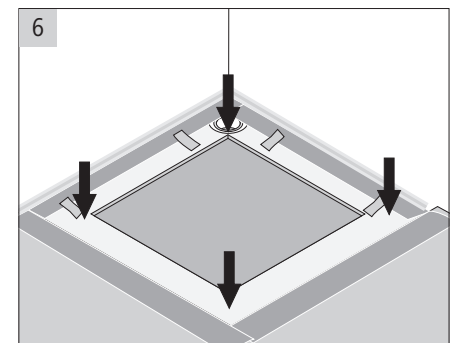
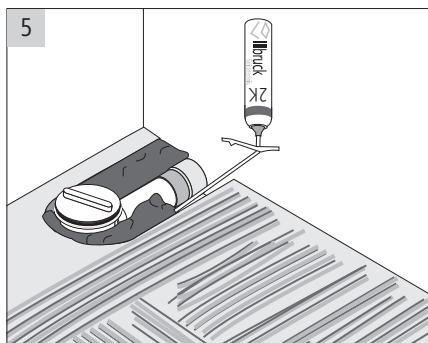
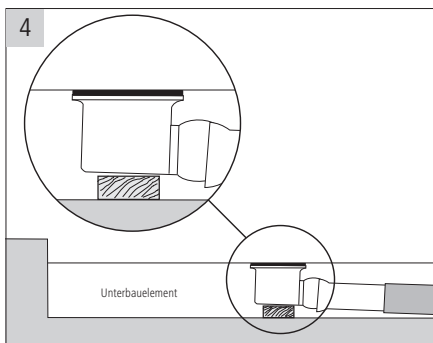
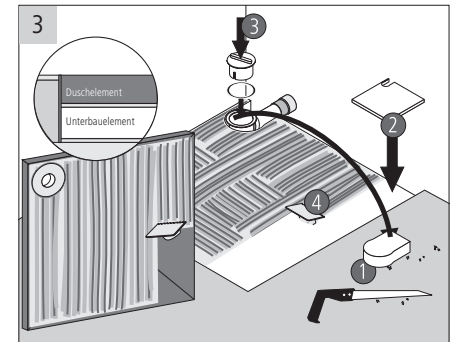
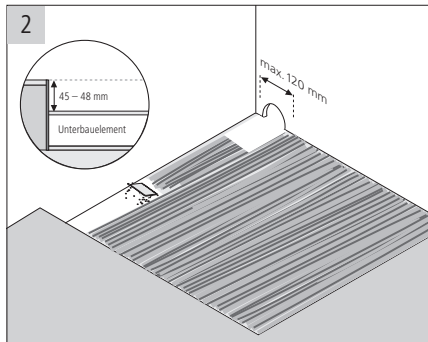
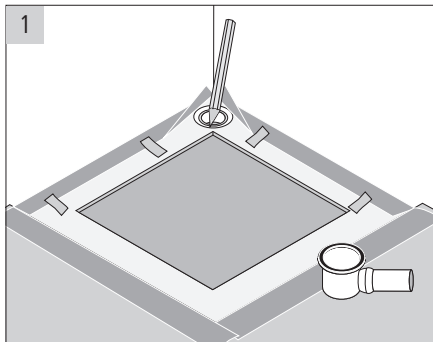
Altezza di montaggio/pavimento finito:	145 mm
Elemento doccia a livello del pavimento:	– 45 mm
Due strati di colla per piastrelle:	– 10 mm
Elemento di compensazione dell'altezza:	= 90 mm

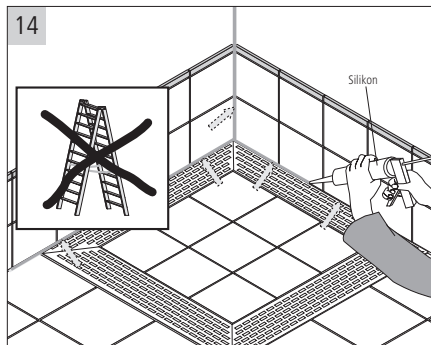
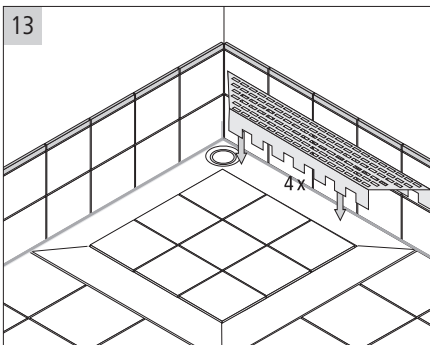
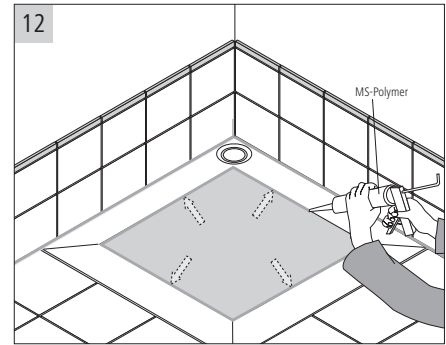
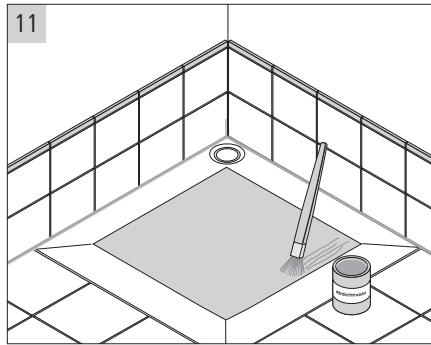
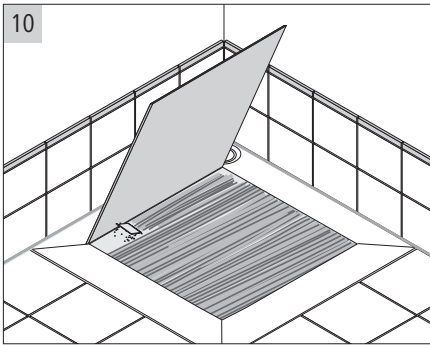
Realizzare la cavità necessaria per l'installazione dei tubi ritagliando l'elemento di basamento (larghezza massima 120 mm) ed incollarlo con colla per piastrelle sull'intera superficie sul pavimento continuo della rientranza.

Avvertenza: Se per la compensazione dell'altezza sono necessari due elementi di basamento, questi ultimi devono essere incollati insieme con colla per piastrelle.

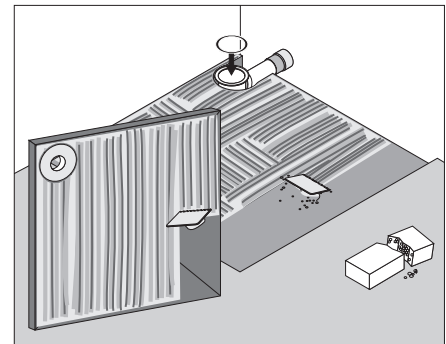
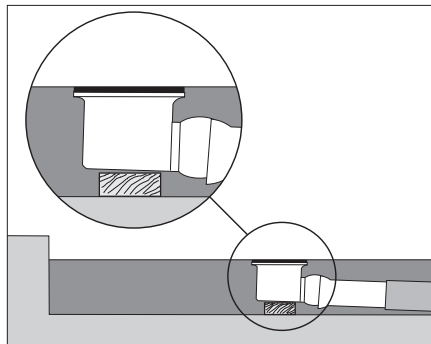
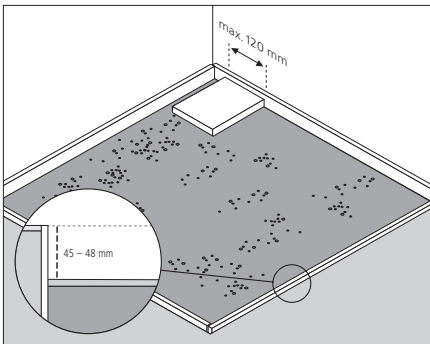


Randdämmstreifen = Edge insulation strip · Bande de protection · Randisoliatiestrook · Striscia fonoisolante
 Fliesenoberfläche = Tile surface · Surface des carreaux · Tegeloppervlak · Superficie piastrella
 Duschelement = Shower element · Élément de douche à plain-pied · Douchevloer · Elemento doccia
 Unterbauelement = Foundation element · Élément de sous-construction · Onderbouw-element · Elemento di basamento
 Fliesenkleber = Tile adhesive · Colle rapide pour carreaux · Snellijm · Collante rapido





Montage auf Estrichsockel / Assembly on cast-plaster base / Montage sur le socle en enduit / Montage op estriksokkel / Montaggio su pavimento continuo



illbruck Sanitärtechnik GmbH
 Illbruckstraße 1
 34537 Bad Wildungen
 Deutschland
 Telefon: +49 (0)5621-801-0
 Fax: +49 (0)5621-801-278
 info@illbruck-sanitaertechnik.com
 www.illbruck-sanitaertechnik.com