

Einbauanleitung illbruck Luna

Bodenebenes Duschelement mit waagerechtem/senkrechtem Ablauf
mit illbruck BF Unterbauelement oder auf Estrichsockel

Installation instructions illbruck Luna

Floor-level shower element with horizontal/vertical drainage
with illbruck BF foundation elements or on a cast-plaster base

Instructions de montage illbruck Luna

Receveur de douche au niveau du sol avec écoulement horizontal/vertical
avec éléments de sous-construction illbruck BF ou sur socle en enduit

Montagehandleiding illbruck Luna

Vlakke douchevloer met horizontale/verticale afvoer
op illbruck BF onderbouwelementen of op cementvloer

Istruzioni di montaggio illbruck Luna

Piatto doccia a livello del pavimento con scario orizzontale/verticale
montato su elemento di basamento illbruck BF oppure su pavimento continuo

D

Lieferumfang: Bodenebenes Duschelement, Ablaufgarnitur waagrecht und senkrecht mit rundem Ablaufrost, Schalungselement für die Verrohrung, Abdichtmasse

Wichtig: Die Größe des Duschelementes darf nicht verändert werden! Schutzfolie erst nach dem Verfliesen entfernen!

Zubehör (nicht enthalten): Unterbauelemente, Safety Step, rutschhemmende Klebestreifen

Montage mit illbruck BF Unterbauelement

Lieferumfang: Unterbauelement(e) aus Polystyrolplatten

Wichtig: Die Größe des Duschelementes darf nicht verändert werden, aber die Größe des Unterbauelementes muss ggf. angepasst werden!

Benötigtes Zubehör: Werkzeug

Wählen Sie die Höhe des Unterbauelementes anhand des Höhenunterschiedes zwischen Rohfußboden und Raumestrich. Montieren Sie an den Seitenwänden der Vertiefung einen Randdämmstreifen.

Beispiel illbruck Luna:

Aufbauhöhe/Fertigfußboden:	150 mm
Bodenebenes Duschelement:	– 50 mm
Zwei Lagen Fliesenkleber:	– 10 mm
<hr/>	
Höhenausgleichselement:	= 90 mm

Schneiden Sie die erforderliche Aussparung für die Rohrinstallation aus dem Unterbauelement aus (maximale Breite 120 mm) und kleben Sie es mit Flexfliesenkleber flächig auf dem Roh-estrich der Vertiefung auf.

Hinweis: Wenn Sie zwei Unterbauelemente für den Höhenausgleich benötigen, sind die beiden Elemente mit Flexfliesenkleber miteinander zu verbinden.

GB

Scope of delivery: floor-level shower element, horizontal and vertical drainage fitting with round drain cover, formwork element for the pipework, sealing compound

Important: The size of the shower element may not be changed! Do not remove the protective foil until after tiling!

Accessories (not included): foundation elements, Safety Step, anti-slipping adhesive strips

Assembly Using the illbruck BF Foundation Element

Scope of delivery: foundation elements made of polystyrene panels

Important: The size of the shower element may not be changed, but the size of the foundation element must be adapted if necessary.

Accessories required: tools

Select the height of the foundation element on the basis of the height difference between the unfinished floor and the floor covering. Mount an edge insulation strip on the side walls of the recess.

Example illbruck Luna:

Installation height/finished floor:	150 mm
Floor-level shower element:	– 50 mm
Two layers of tile adhesive:	– 10 mm
<hr/>	
Height adjustment element:	= 90 mm

Cut the required opening for installing the pipes out of the foundation element (maximum width 120 mm) and bond it flat on the floor plaster of the recess.

Note: If you require two foundation elements for height adjustment, connect both elements to each other with flexible tile adhesive.

F

La livraison comprend : receveur de douche au niveau du sol, garniture d'écoulement horizontal et vertical avec rosace d'écoulement ronde, élément de coffrage pour les tuyaux, mastic d'étanchéité

Important : Ne pas modifier les dimensions du receveur de douche! Seulement retirer le film de protection suite à la pose du carrelage!

Accessoires (non inclus) : éléments de sous-construction, Safety Step, bandes adhésives anti-glissement

Montage avec éléments de

sous-construction illbruck BF

La livraison comprend : élément(s) de sous-construction en plaques de polystyrène

Important : Les dimensions du receveur ne doivent pas être modifiées, en revanche, les dimensions de l'élément de sous-construction doivent éventuellement être adaptées!

Accessoires nécessaires : outils

Choisissez la hauteur de l'élément de sous-construction par la différence de hauteur sol non fini – enduit. Montez une bande de protection sur les côtés de la concavité.

Exemple illbruck Luna :

Hauteur de construction/sol fini :	150 mm
Receveur de douche au niveau du sol :	– 50 mm
Deux couches de colle à carreaux :	– 10 mm
<hr/>	

Élément pour égaliser la différence de hauteur :

= 90 mm

Découpez l'espace nécessaire pour l'installation du tuyau d'évacuation dans les éléments de sous-construction (largeur max. 120 mm). Collez les éléments sur l'enduit brut de la concavité en utilisant de la colle à carreaux.

Note : S'il vous faut deux éléments de sous-construction pour égaliser le niveau, il vous faut les assembler avec de la colle à carreaux.

NL

Omvang van de levering: vlakke douchevloer, afvoergarnituur horizontaal en verticaal met ronde afvoerrozet, bekistingselement voor het buissysteem, afdichtingspasta

Belangrijk: De grootte van de douchevloer mag niet worden veranderd! Beschermfolie pas verwijderen na het leggen van de tegels!

Toebehoren (niet inbegrepen): onderbouwelementen, Safety Step, antislip-bevestigingsstrips

Montage met illbruck BF onderbouwelement

Materiaal: onderbouwelement(en) van polystyreenplaten

Belangrijk: De afmeting van de douchevloer mag niet worden gewijzigd, maar de afmeting van het onderbouwelement moet indien nodig worden aangepast!

Toebehoren: gereedschap

Bepaal de hoogte van het onderbouwelement aan de hand van het hoogteverschil tussen de ruwe vloer en de afwerkvloer. Breng aan de zijwanden van de uitsparing randisolatiestroken aan.

Voorbeeld illbruck Luna:

Opbouwhoogte/afgewerkte vloer:	150 mm
Vlakke douchevloer:	– 50 mm
Twee lagen tegellijm:	– 10 mm
<hr/>	

Hoogtecompensatie-element: = 90 mm

Snij de vereiste uitsparing voor de afvoerleiding uit het onderbouwelement (maximale breedte 120 mm) en breng deze met flextegellijm vlak aan op de ruwe vloer van de uitsparing.

Opmerking: Als er twee onderbouwelementen nodig zijn voor de hoogtecompensatie, dan moeten beide elementen met flextegellijm aan elkaar gelijmd worden.

I

Contenuto della confezione: piatto doccia a livello del pavimento, gruppo di scarico orizzontale e verticale con sifone di scarico circolare, elemento di rivestimento dei tubi, massa ermetizzante

Importante: La grandezza del piatto doccia non deve essere modificata! Togliere la pellicola protettiva solo al termine della piastrellatura!

Accessori (non in dotazione): elementi di basamento, Safety Step, strisce adesive anti-sdrucchiolo

Montaggio con elemento di basamento illbruck BF

Contenuto della confezione: pannelli di polistirolo con funzione di elementi di basamento

Importante: La grandezza del piatto doccia non deve essere modificata; può risultare tuttavia necessario adeguare la grandezza dell'elemento di basamento.

Accessori necessari: utensile

Scegliere lo spessore dell'elemento di basamento in funzione del dislivello tra il pavimento grezzo ed il pavimento continuo. Montare una striscia fonoisolante sulle superfici laterali della rientranza.

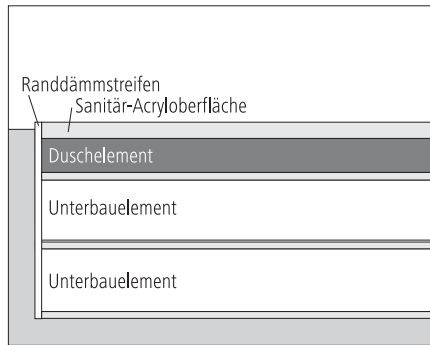
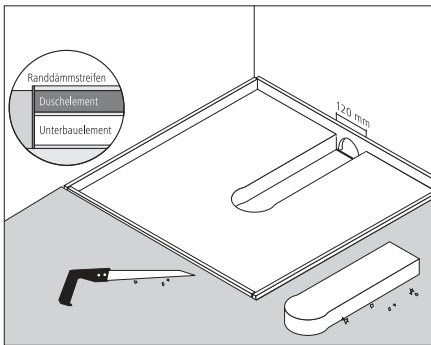
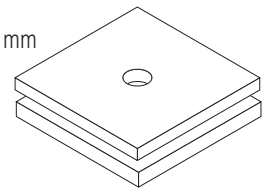
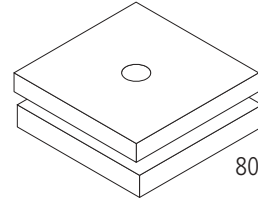
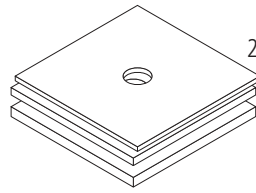
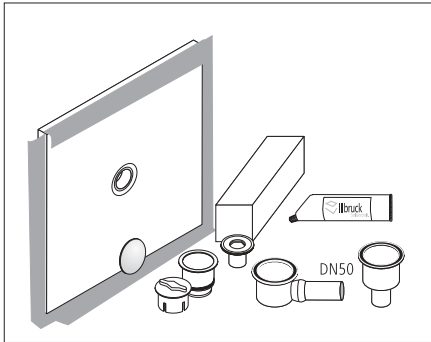
Esempio illbruck Luna:

Altezza di montaggio/pavimento finito:	150 mm
Elemento doccia a livello del pavimento:	– 50 mm
Due strati di colla per piastrelle:	– 10 mm
<hr/>	

Elemento di compensazione dell'altezza: = 90 mm

Realizzare la cavità necessaria per l'installazione dei tubi ritagliando l'elemento di basamento (larghezza massima 120 mm) ed incollarlo con colla per piastrelle sull'intera superficie sul pavimento continuo della rientranza.

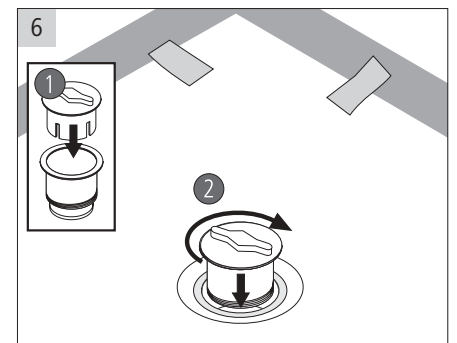
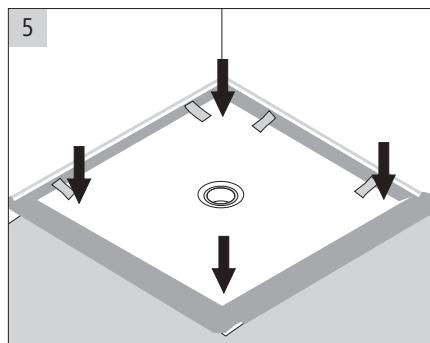
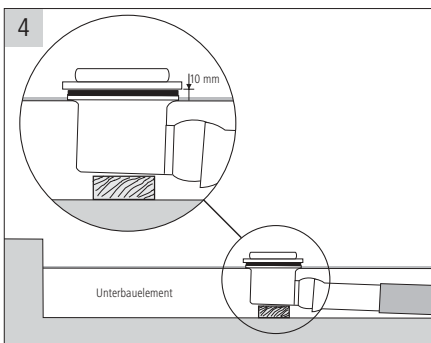
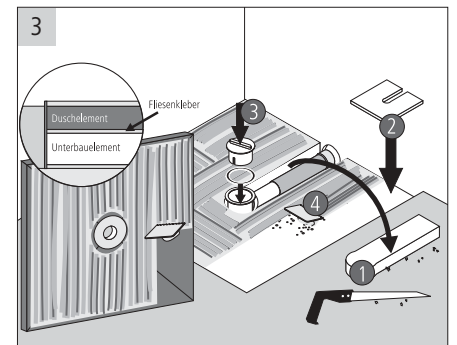
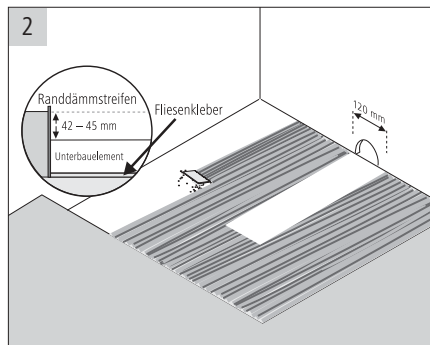
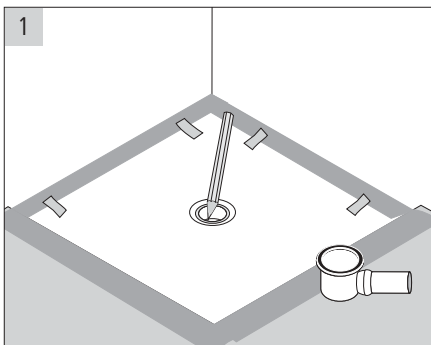
Avvertenza: Se per la compensazione dell'altezza sono necessari due elementi di basamento, questi ultimi devono essere incollati insieme con colla per piastrelle.

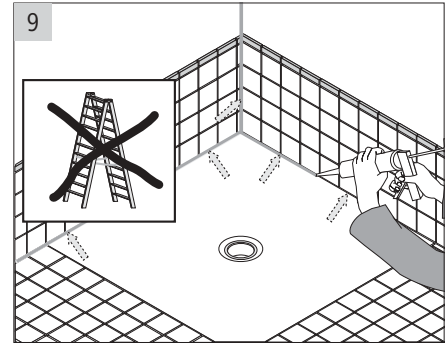
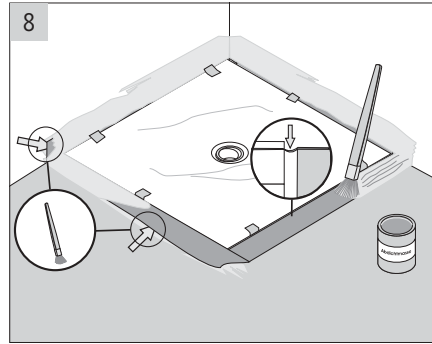
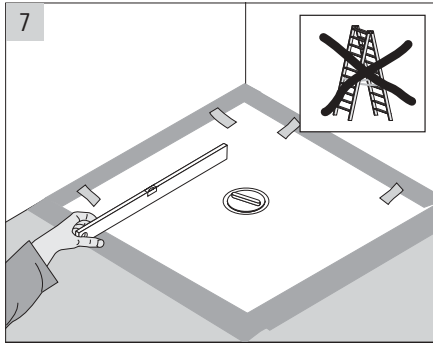


Randdämmstreifen = Edge insulation strip
Bande de protection
Randisolatiestrook
Striscia fonoisolante

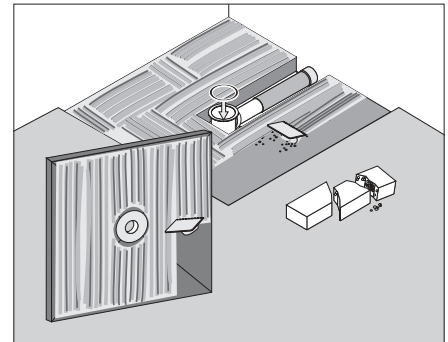
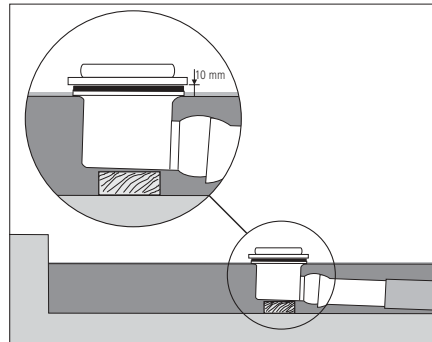
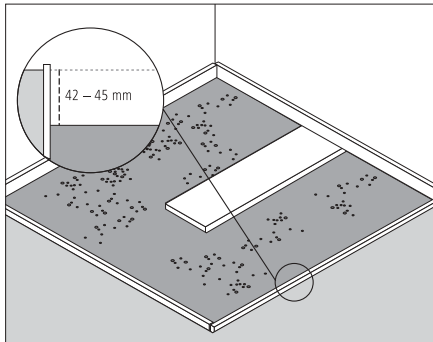
Duschelement = Shower element
Élément de douche à plain-pied
Douchevloer
Elemento doccia

Unterbauelement = Foundation element
Élément de sous-construction
Onderbouwlement
Elemento di basamento





Montage auf Estrichsockel / Assembly on Cast-Plaster Base / Montage sur le socle en enduit /
Montage op cementen vloer / Montaggio su pavimento continuo



illbruck Sanitärtechnik GmbH
 Illbruckstraße 1
 34537 Bad Wildungen
 Deutschland
 Telefon: +49 (0)5621-801-352
 Fax: +49 (0)5621-801-417
 info@illbruck-sanitaertechnik.com
 www.illbruck-sanitaertechnik.com